

บทที่ 1

บทนำและรายละเอียดของโครงการ

1.1 ความเป็นมาของการจัดทำรายงาน

เนื่องจากโครงการ โรงแรม Hotel Forza Bangkok Sukhumvit มีจำนวนห้องพักทั้งหมดทั้งสิ้น 323 ห้อง ซึ่งเข้าข่ายต้องจัดทำรายงานการวิเคราะห์ผลกระทบสิ่งแวดล้อม ตามประกาศกระทรวงทรัพยากรธรรมชาติและสิ่งแวดล้อม เรื่อง กำหนดประเภทและขนาดของโครงการ หรือกิจการที่ต้องมีรายงานการวิเคราะห์ผลกระทบสิ่งแวดล้อม และหลักเกณฑ์วิธีการ ระเบียบปฏิบัติ และแนวทางการจัดทำรายงานการวิเคราะห์ผลกระทบสิ่งแวดล้อม ประเภทโครงการอาคารอยู่อาศัยรวมตามกฎหมายว่าด้วยการควบคุมอาคาร ที่มีจำนวนห้องพักตั้งแต่ 80 ห้องขึ้นไป หรือมีพื้นที่ใช้สอยตั้งแต่ 4,000 ตารางเมตรขึ้นไป และต้องจัดทำรายงานการปฏิบัติตามมาตรการป้องกันและแก้ไขผลกระทบสิ่งแวดล้อมและมาตรการติดตามตรวจสอบคุณภาพสิ่งแวดล้อม ตามที่ได้เสนอไว้ในรายงานการวิเคราะห์ผลกระทบสิ่งแวดล้อม ที่ผ่านความเห็นชอบจากคณะกรรมการสิ่งแวดล้อมแห่งชาติ ปัจจุบันโครงการดำเนินการอยู่ในระยะดำเนินการก่อสร้าง โดยเริ่มดำเนินการก่อสร้างเมื่อเดือนตุลาคม พ.ศ.2563

รายงานฉบับนี้เป็นรายงานผลการปฏิบัติตามมาตรการป้องกันและแก้ไขผลกระทบสิ่งแวดล้อมและมาตรการติดตามตรวจสอบผลกระทบสิ่งแวดล้อม ของโครงการ โรงแรม Hotel Forza Bangkok Sukhumvit ระหว่างเดือนกรกฎาคม – ธันวาคม พ.ศ.2566 ตามหนังสือเห็นชอบเลขที่ ทส 1010.5/11602 ลงวันที่ 8 กันยายน 2563 ทางบริษัท เอสซีเอ็กซ์ เอชวัน จำกัด เจ้าของโครงการ จึงได้มอบหมายให้บริษัท เอส.พี.เจ ไฮแอนติฟิค จำกัด จัดทำรายงานการปฏิบัติตามมาตรการฯ เพื่อเสนอต่อสำนักงานนโยบายและแผนทรัพยากรธรรมชาติและสิ่งแวดล้อมพิจารณาต่อไป

1.2 รายละเอียดของโครงการโดยสังเขป

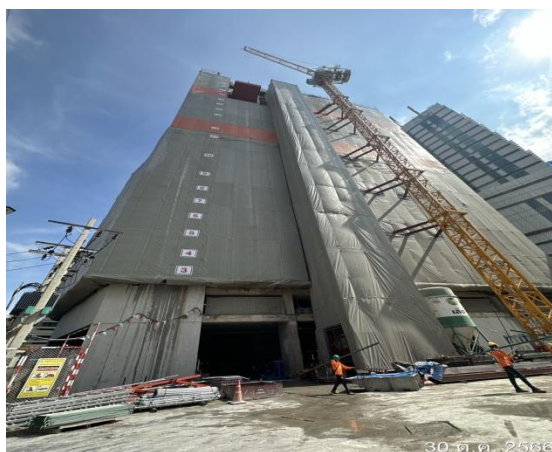
โครงการ โรงแรม Hotel Forza Bangkok Sukhumvit ตั้งอยู่ที่ ถนนสุขุมวิท 29 แขวงคลองเตยเหนือ เขตวัฒนา กรุงเทพมหานคร โครงการประเภทโรงแรม สูง 28 ชั้น จำนวน 1 อาคาร กับ 1 ชั้นใต้ดิน (ห้องเครื่อง) มีจำนวนห้องพักทั้งหมดทั้งสิ้น 323 ห้อง ที่จอดรถยนต์ 167 คัน (เป็นที่จอดรถผู้พิการ 3 คัน)

1.3 ขอบเขตการศึกษา

ศึกษาข้อมูลรายละเอียดโครงการ โรงแรม Hotel Forza Bangkok Sukhumvit ของบริษัท เอสซีเอ็ชส์ เอชวัน จำกัด ที่เสนอไว้ในรายงานการวิเคราะห์ผลกระทบสิ่งแวดล้อม และเอกสารข้อกำหนดด้านสิ่งแวดล้อมของหน่วยงานราชการที่เกี่ยวข้อง และทำการตรวจสอบผลการปฏิบัติตามมาตรการฯ การประเมินผลการปฏิบัติตามมาตรการฯ พร้อมทั้งเสนอแนะมาตรการป้องกันและลดผลกระทบเพิ่มเติมกรณีผลการตรวจวัดมีแนวโน้ม การดำเนินกิจการของโครงการอาจก่อให้เกิดผลกระทบต่อคุณภาพสิ่งแวดล้อม

1.4 สถานภาพของโครงการในปัจจุบัน

โครงการเริ่มการก่อสร้างในเดือนตุลาคม พ.ศ.2563– ธันวาคม พ.ศ.2566 สถานภาพของโครงการในปัจจุบันแสดงสถานภาพโครงการในปัจจุบันดังรูปที่ 1-1



รูปที่ 1-1 สภาพภายในพื้นที่โครงการ